

企画  
展示

# 香川県立文書館

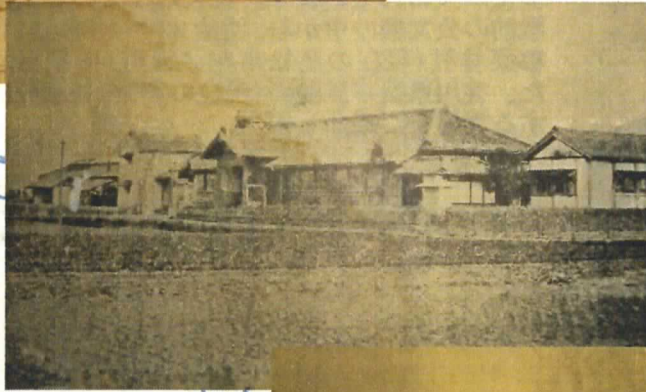
# アーカイブズ展 2011

古文書

■旅先からの書状(部分)  
横井家文書

■香川県勢一覽より  
香川県管内全圖  
昭和10年(1935)

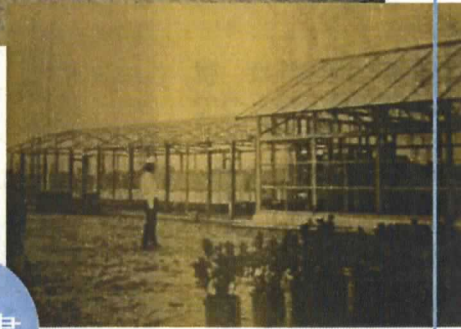
行政  
資料



たいせつな歴史資料を  
後世に伝えよう

公文書

■香川県農事試験場  
全景(上)・硝子室(下)  
大正3年(1914)頃



3月15日(火)

5月29日(日)

香川県立文書館  
Kagawa prefectural archives

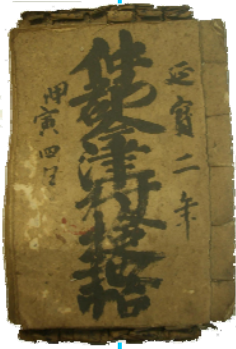
〒761-0301 高松市林町 2217 番地 19  
Tel:087-868-7171

開館時間 ■午前9時～午後5時  
休館日 ■月曜・祝日・3/22(火)  
観覧料 ■無料



# 香川県立文書館 アーカイブズ展 2011

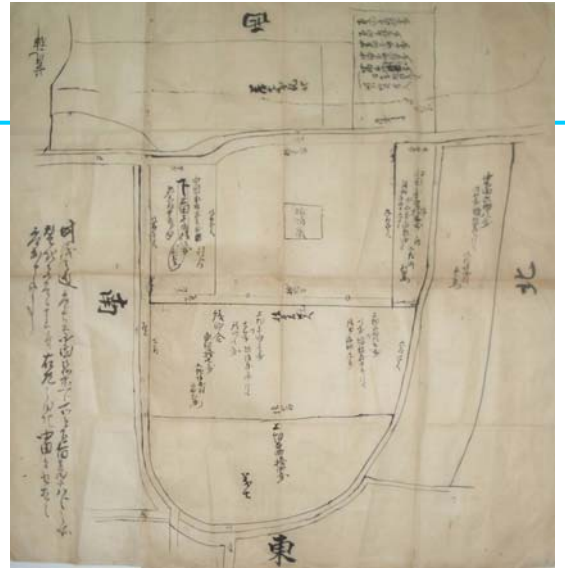
アーカイブズ(archives)とは、文書館および記録資料を意味します。香川県立文書館では、歴史資料として重要な公文書・古文書・行政資料等を収集・整理保存し、広く県民の利用に供するとともに、これに関する調査研究を行っています。本展では、これら記録資料の一部を展示・紹介します。展示を通じて郷土の歴史に親しんでいただき、記録資料の適切な保存及び文書館の果たす役割についてご理解いただければ幸いです。



■仲郡今津村検地帳  
延宝2年(1674)  
横井家文書

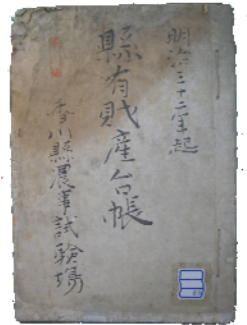
古文書

平成22年度に収集した、那珂郡今津村(現在の丸亀市今津町一帯)の庄屋役をつとめた横井家の文書を紹介。検地帳や町宿(郡村役人の城下での活動拠点)、藩の焔硝蔵(火薬庫)といった村政に関する文書を読み解くとともに、長崎への旅行(道中)記などから近世の旅の様相をさぐります。



■丸亀藩焔硝蔵絵図  
天保年間(1830~43) 横井家文書

公文書



■香川県農事試験場  
県有財産台帳  
明治32年(1899)起

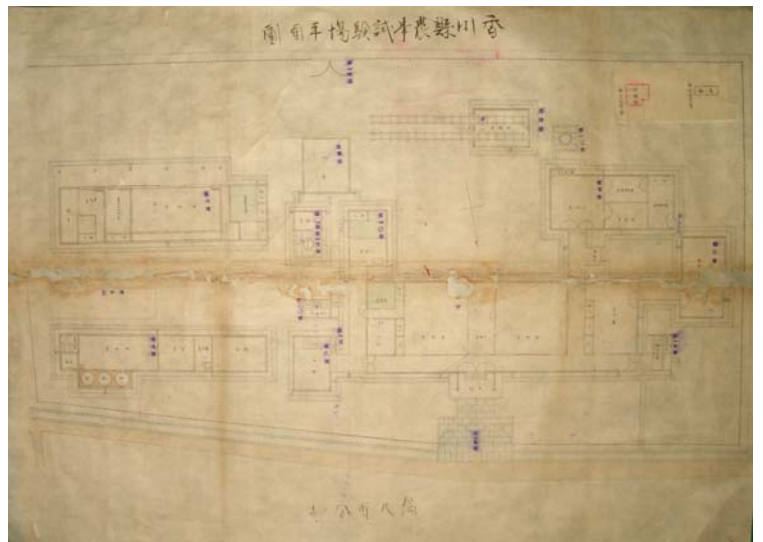


行政資料

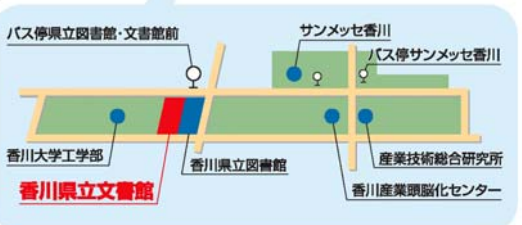
■『香川県行幸誌』  
昭和26年(1951)  
香川県 他

香川県が作成した公文書は、戦災によりその多くが失われています。現在残っている貴重な戦前の公文書の中から、明治32年(1899)に香川県栗林村(現在の高松市花ノ宮町)に設置された、香川県農事試験場(現在の農業試験場)に関する文書をご紹介します。

行政資料に掲載された写真や地図等は、その時代や歴史を視覚的にとらえさせてくれます。今回は香川県への行幸等の際に作成された記念誌や、『県勢一覧』に掲載されていた地図、さらに本県をはじめ、行政機関等が作成した災害の記録誌をご紹介します。



■香川県農事試験場平面図 明治35年(1902)



## 香川県立文書館

Kagawa  
prefectural archives

〒761-0301 高松市林町 2217 番地 19

Tel:087-868-7171

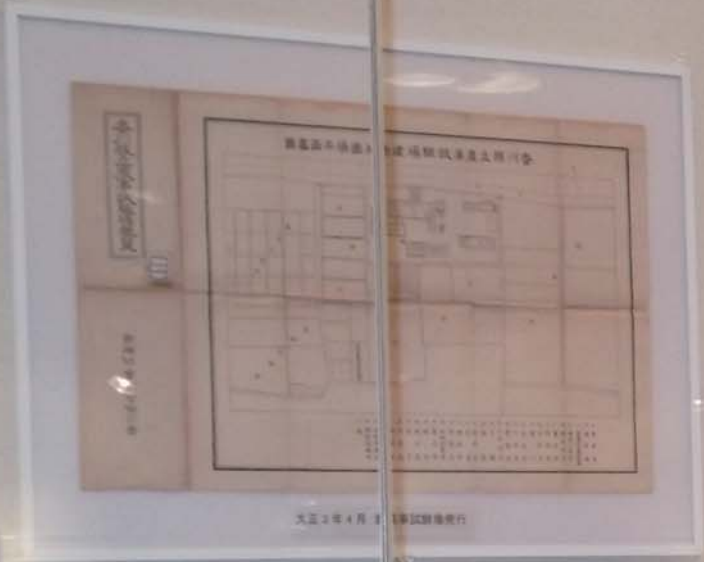
HP : <http://www.pref.kagawa.lg.jp/bunshokan/>

E-mail:bunshokan@pref.kagawa.lg.jp

- バス JR高松駅・ことでん瓦町駅からことでんバス(65)川島・フジグラン十川行き(レインボー・サンメッセ経由)→「県立図書館・文書館前」下車→徒歩2分
- (61)川島・フジグラン十川行き(サンメッセ経由)または(63)西植田行き(サンメッセ経由)→「サンメッセ香川」下車→西へ徒歩約10分
- 電車 ことでん太田駅下車、東へ約2.7km、徒歩約30分

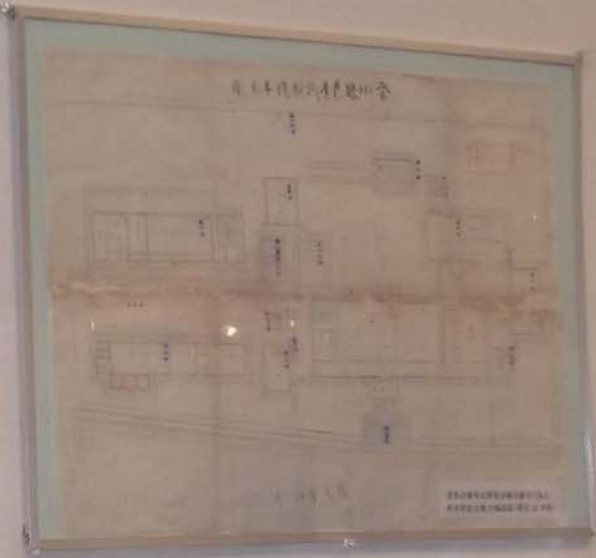






大正2年4月 農事試験場坪面図

■ 農事試験場坪面図  
大正2年4月 農事試験場坪面図



■ 農事試験場坪面図  
大正2年4月 農事試験場坪面図

Table with multiple columns of text, likely a list of experimental results or field data.



■ 農事試験場の建物  
大正2年4月 農事試験場の建物

新台時代の農事試験場  
農事試験場の歴史  
大正2年4月 農事試験場の建物

